



**Trabajamos para hacerte
la vida más fácil**



GRUPO MENCHERO

Cº Seseña Nuevo, s/n - SESEÑA (Toledo)
Tfn: 91 895 77 01 - Fax: 91 895 77 16

www.grupomenchero.com

GRUPO MENCHERO lo forman un conjunto de empresas dedicadas a la promoción, urbanización y construcción, desarrollando principalmente sus actividades en la zona Sur de Madrid y norte de Toledo.

Los más de 10.000 m² que ocupan las instalaciones de **GRUPO MENCHERO** en Seseña se distribuyen en oficinas, estudio de arquitectura, almacenes, talleres y una fábrica de placas pretensadas de hormigón.

www.grupomenchero.com

www.navesmenchero.com

www.realdeseseña.com

Las empresas que forman el grupo son las siguientes:

★ **CONSTRUCCIONES MENCHERO:** Con una experiencia en el sector de más de 15 años y una gran cantidad obras realizadas, contamos con una plantilla de trabajadores especialistas en el sector capaces de desarrollar cualquier proyecto así como con la maquinaria y los medios técnicos necesarios para ejecutarlos.

"TODAS LAS OBRAS LLEVADAS A CABO POR EL GRUPO SE REALIZAN CON MEDIOS PROPIOS Y FINACIACIÓN PROPIA"

★ **PREFABRICADOS LA MANCHA:** en nuestras **3 FÁBRICAS** con modernas instalaciones se llevan a cabo la fabricación de placas alveolares de hormigón pretensado, pretensadas de hormigón, estructura metálica y todo el material necesario para la construcción de las obras realizadas.

★ **EUROSESEÑA 2002:** Contamos con un equipo propio de arquitectos, ingenieros y aparejadores que se encarga de proyectar y diseñar todo tipo de obra de cualquier tipología que pueda existir. Así mismo, la dilatada experiencia en el sector nos permite promocionar y gestionar el suelo de la manera más eficaz.

★ **SERVIGESCAR:** Empresa patrimonial desde la que se gestionan diversas actividades del sector servicios como el alquiler de apartamentos, la dirección del Apartotel "Las Olivas" o los salones de bodas "Romance".

★ **REAL DE SESEÑA RESIDENCIAL:** Residencia para la 3ª Edad concebida como un hotel de 5 estrellas para garantizar una excelente calidad de vida a nuestros mayores.

★ **GESTIÓN INMOBILIARIA BOROX:** Agencia inmobiliaria dedicada a promocionar y vender la dilatada cartera que le proporciona el grupo.

*PRINCIPALES
ACTUACIONES DEL GRUPO*

INDUSTRIAL

**3 POLÍGONOS INDUSTRIALES
QUE SUMAN MÁS DE**

3.300.000 m²

INVERSIÓN ACTUAL SUPERIOR A LOS **270.000.000 €**

RESIDENCIAL

**4 PAUS RESIDENCIALES
QUE SUMAN MÁS DE**

6.200.000 m²

9.000 VIVIENDAS APROXIMADAMENTE

INVERSIÓN ACTUAL SUPERIOR A LOS **2.700.000.000 €**

INDUSTRIAL Y TERCIARIO

Entre nuestras principales actividades está la construcción y promoción de naves industriales en venta y alquiler. Disponemos de una oferta de más de 1.500.000 m² de suelo para la implantación de todo tipo de industrias, desde grandes empresas logísticas hasta pequeñas naves nido de 250 m², además de gran variedad de locales comerciales y oficinas. Todo ello en polígonos que respetan el medio ambiente y cuentan con todo tipo de servicios e infraestructuras. Algunas de la promociones más recientes son las siguientes:

PROMOCIONES INDUSTRIALES CONCLUÍDAS

- **POLÍGONO ANTONIO DEL RINCÓN: 600.000 m²**
Borox **INVERSIÓN 101.000.000 €**
 - 135 Naves desde 300 a 6.000 m²
 - Superficie Industrial: 480.000 m²
 - Superficie zonas verdes: 80.000 m²
 - Superficie equipamientos: 31.000 m²

- **JEMENGAR 16 NAVES EN SESEÑA: 10.000 m²**
Seseña **INVERSIÓN 2.000.000 €**
 - 16 Naves de 492 m²
 - Superficie Industrial: 9.840 m²

- **EDIFICIO TERCIARIO EN GETAFE: 7.500 m²**
Getafe **INVERSIÓN 1.600.000 €**
 - Superficie: 7.440 m²

PROMOCIONES INDUSTRIALES EN EJECUCIÓN

■ **POLÍGONO JESÚS MENCHERO GARCÍA: 1.600.848 m²**

Borox

-FASE I

INVERSIÓN 107.000.000 €

256 Naves desde 288 a 5.600 m²

Superficie Industrial: 510.000 m²

Superficie Zonas verdes: 73.500 m²

Superficie Equipamientos: 36.800 m²

-FASE II

INVERSIÓN 136.000.000 €

Superficie Industrial: 645.000 m²

Superficie Zonas verdes: 86.500 m²

Superficie Equipamientos: 43.300 m²

■ **NAVES EN SESEÑA: 14.200 m²**

Seseña INVERSIÓN 9.000.000 €

27 Naves desde 288 a 648 m²

Superficie Industrial: 14.160 m²

■ **PARQUE EMPRESARIAL BOROX CENTER: 33.400 m²**

Borox INVERSIÓN 7.000.000 €

190 Oficinas y Locales desde 50 a 225 m²

Superficie: 33.400 m²

■ **PAU TERCIARIO EN NUEVO BOROX: 15.100 m²**

Borox INVERSIÓN 3.000.000 €

Superficie: 15.042 m²

5.300 m²: Uso Hotelero

3.000 m²: Uso Comercial

■ **PAU INDUSTRIAL "LOS ALBAÑALES": 76.500 m²**

Seseña INVERSIÓN 12.000.000 €

Superficie: 76.445 m²

Superficie Industrial: 56.500 m²

Superficie Zonas verdes: 7.650 m²

Superficie Equipamientos: 3.800 m²

RESIDENCIAL

En lo referente a los desarrollos urbanos, tenemos varios proyectos residenciales, con un crecimiento racional y adecuado a las necesidades de la población.

PROMOCIONES INDUSTRIALES EN PROYECTO

■ PAU "SARA MENCHERO GARCÍA": 1.433.478 m²

Borox INVERSIÓN 1.100.000.000 €

Superficie: 1.433.478 m ²	640 Viviendas en Bloque
Superficie zonas verdes: 145.000 m ²	1.396 Viviendas Unifamiliares Pareadas
Superficie equipamientos: 100.000 m ²	1.554 Viviendas Unifamiliares en Hilera

■ PAU PUERTA DE "CASTILLA LA MANCHA": 3.314.000 m²

Borox INVERSIÓN 407.000.000 €

Superficie: 3.314.000 m ²	Residencial: 530.000 m ²
Superficie zonas verdes: 950.000 m ²	Terciario: 278.000 m ²
Superficie equipamientos: 515.000 m ²	Ocio y Comercial: 1.041.000 m ²

■ PAU RESIDENCIAL "EL HIGUERAL": 15.100 m²

Seseña INVERSIÓN 535.000.000 €

Superficie: 319.223 m ²	1.700 Viviendas en Bloque
Superficie zonas verdes: 40.500 m ²	84 Viviendas Unifamiliares en Hilera
Superficie equipamientos: 45.100 m ²	CENTRO COMERCIAL de 25.000 m ²

■ PAU EN AÑOVER DE TAJO: 1.520.775 m²

Añoover de Tajo INVERSIÓN 97.000.000 €

Superficie: 1.520.775 m ²	Residencial: 126.120 m ²
Superficie zonas verdes: 275.000 m ²	Terciario: 128.600 m ²
Superficie equipamientos: 60.000 m ²	Industrial: 641.200 m ²

SERVICIOS

Dentro de los últimos proyectos finalizados se encuentran una Residencia para la 3ª Edad en Seseña y un complejo hotelero de estudios y apartamentos, con un edificio destinado a Balneario-Spa.

■ **RESIDENCIA PARA LA 3ª EDAD "REAL DE SESEÑA":** Seseña. 139 plazas en un centro creado para que nuestros mayores disfruten de sus modernas y cómodas instalaciones y de la tranquilidad de estar atendidos por los mejores profesionales las 24 horas del día.

■ **APARTAHOTEL "RESIDENCIAL LAS OLIVAS":** Seseña. Cuenta con 128 apartamentos y estudios en alquiler totalmente amueblados, con 171 plazas de garaje, en una urbanización cerrada con zonas ajardinadas.

■ **APARTAHOTEL "LOS LIRIOS":** Seseña. Otro magnífico edificio de apartamentos en los que sentirse como en casa.

■ **BALNEARIO-SPA "ACQUA VALLEY":** Seseña. El mejor Balneario de toda la comunidad en cuanto a equipamiento y servicios. Circuito Termal, Spa Hidroterapia, Masaje, Consulta Médica, Peluquería, Centro de Estética, Gimnasio, Guardería, Cafetería..... Todos los servicios imaginables a su alcance en solo un centro.

■ **HOTEL "PUERTA DE LA SAGRA":** Borox. 45 Habitaciones con todas las comodidades en un moderno y confortable Hotel de 2.380 m² distribuidos en tres plantas.

■ **SALONES DE BODA "ROMANCE":** Seseña. 3.742,5 m² repartidos en tres lujosos salones con capacidad para 1.400 comensales y un jardín de ensueño en el que poder celebrar los grandes acontecimientos.

■ **CENTRO COMERCIAL "SESEÑA PLAZA":** Seseña. Complejo comercial que destinará más de 25.000 m² al comercio, al ocio y a la restauración.

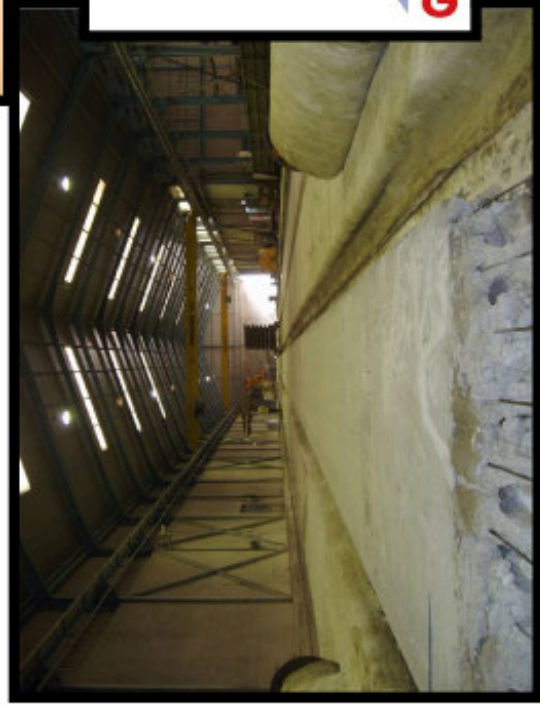


EUROSESEÑA 2002
PREFABRICADOS
LA MANCHA

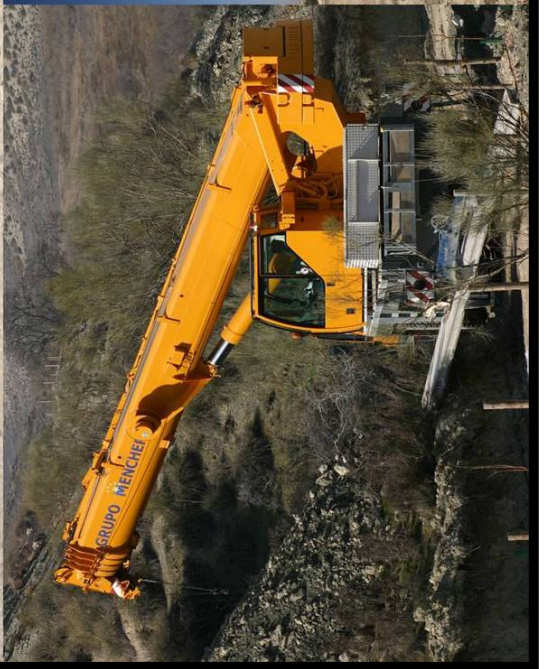
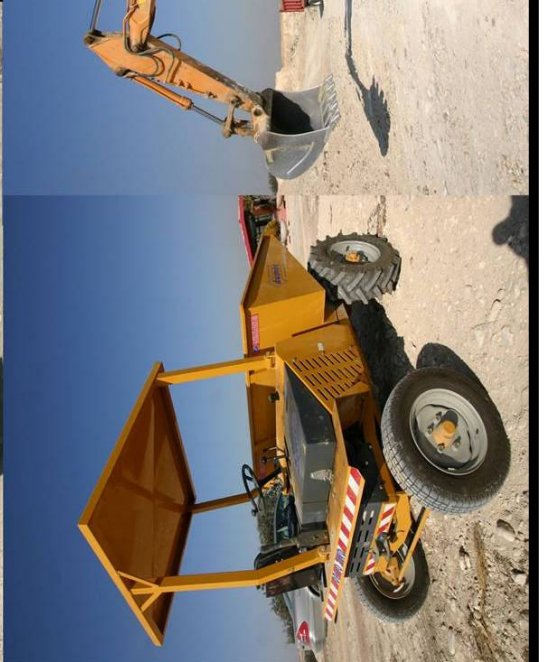
CONSTRUCCIONES
MENCHERO

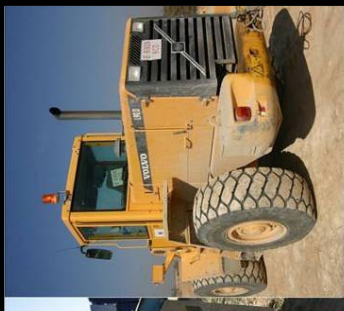
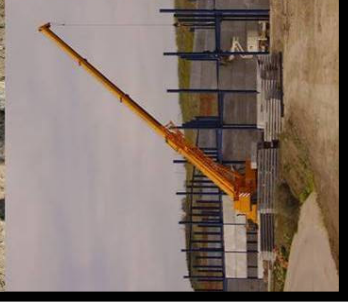


RESIDENCIA
REAL DE SESEÑA
SERVIGESCAR



INMOBILIARIA G.I.B





INDUSTRIAL

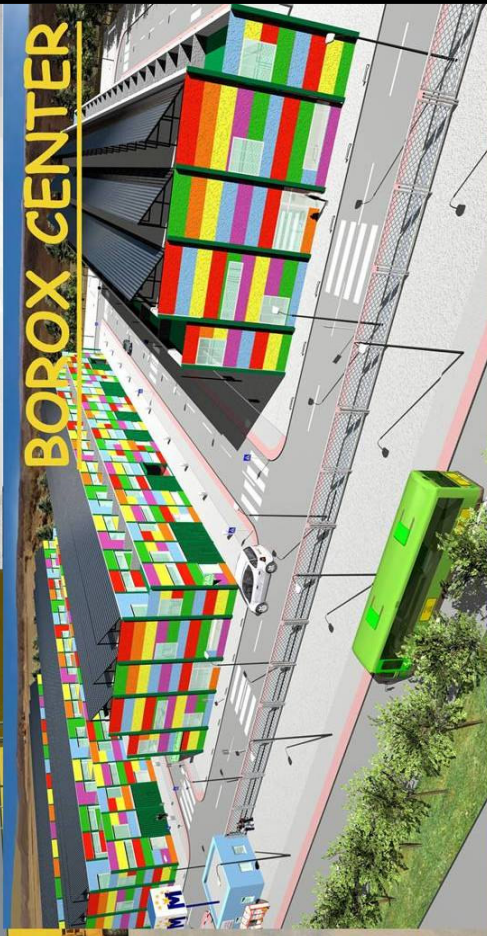


ANTONIO DEL RINCÓN-BOROX

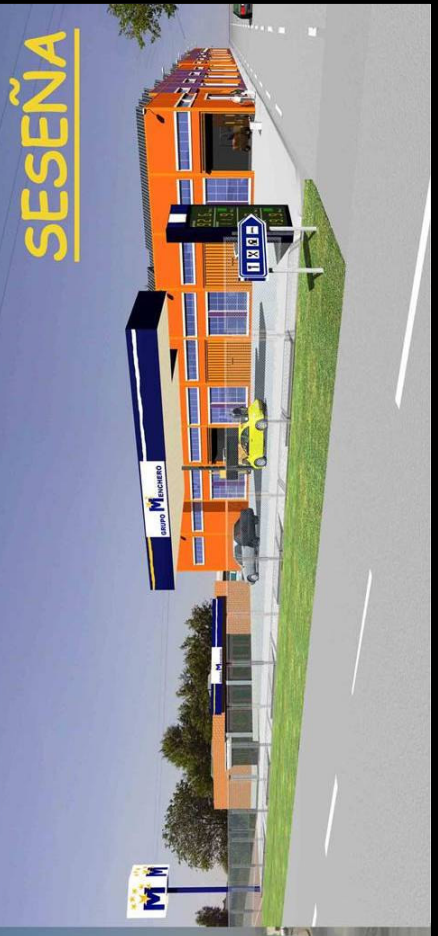
SESEÑA



BOROX CENTER



JESÚS MENCHERO GARCÍA-BOROX

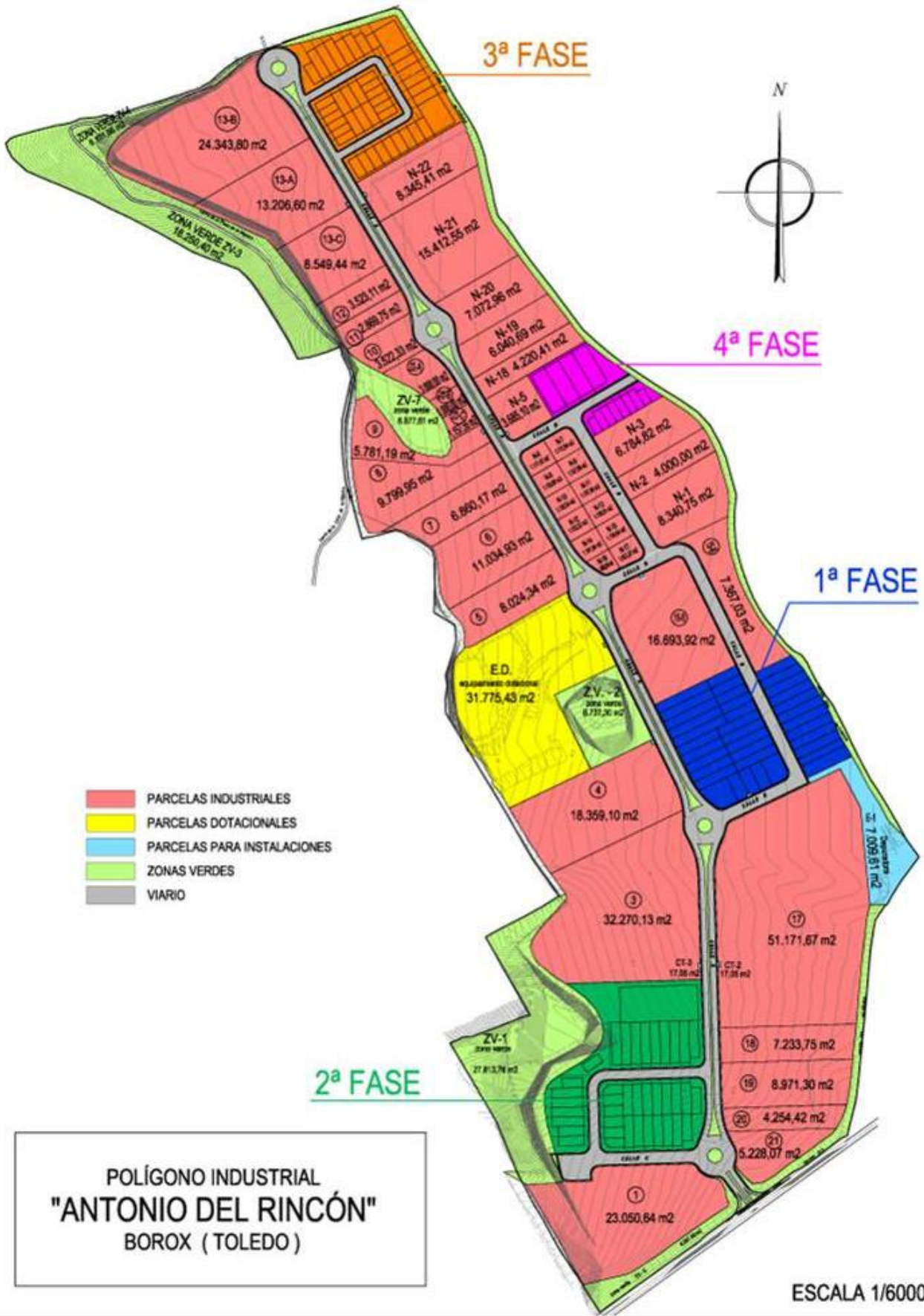


SESEÑA

Polígono Industrial ANTONIO DEL RINCÓN

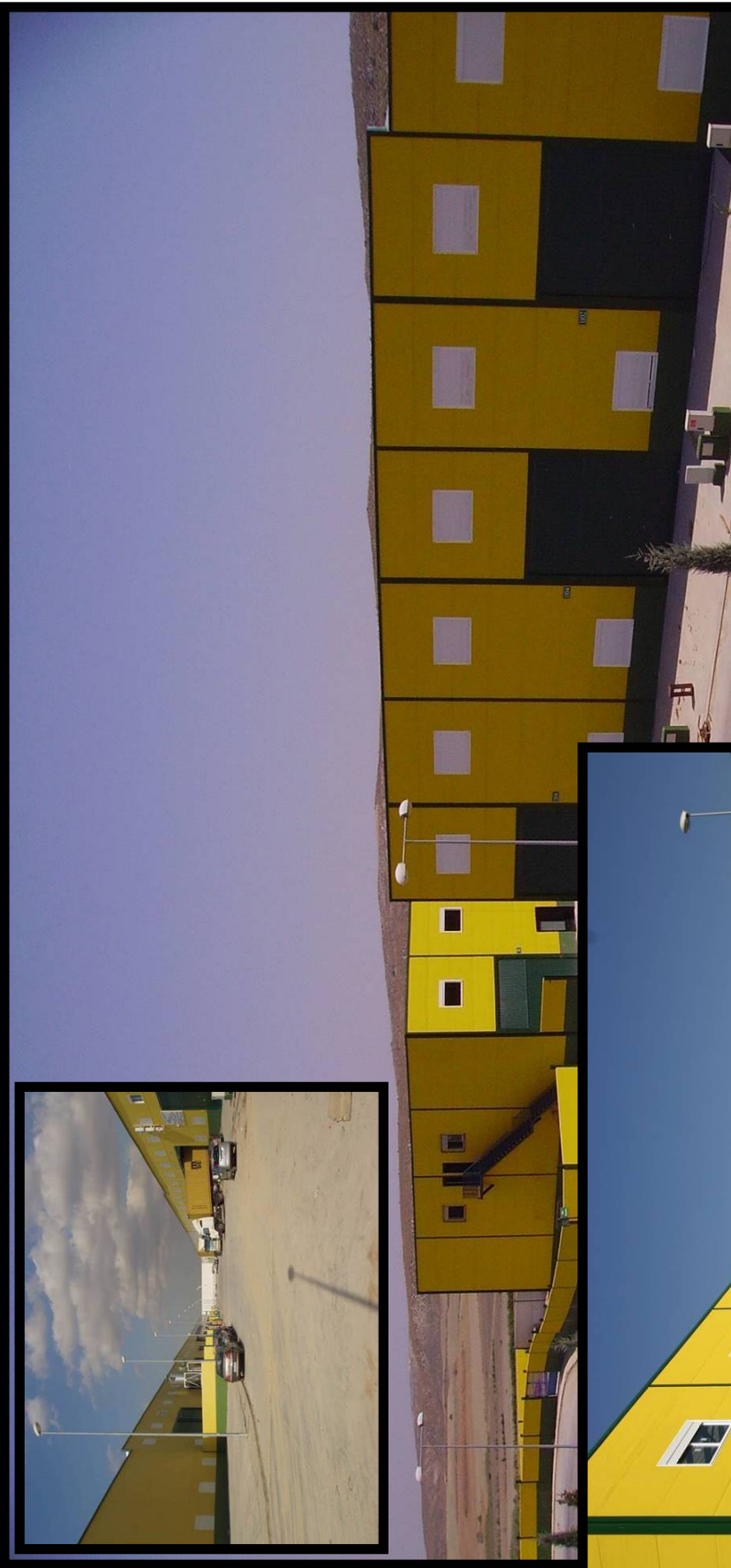
Polígono Industrial JESÚS MENCHERO GARCÍA - Fase I y II



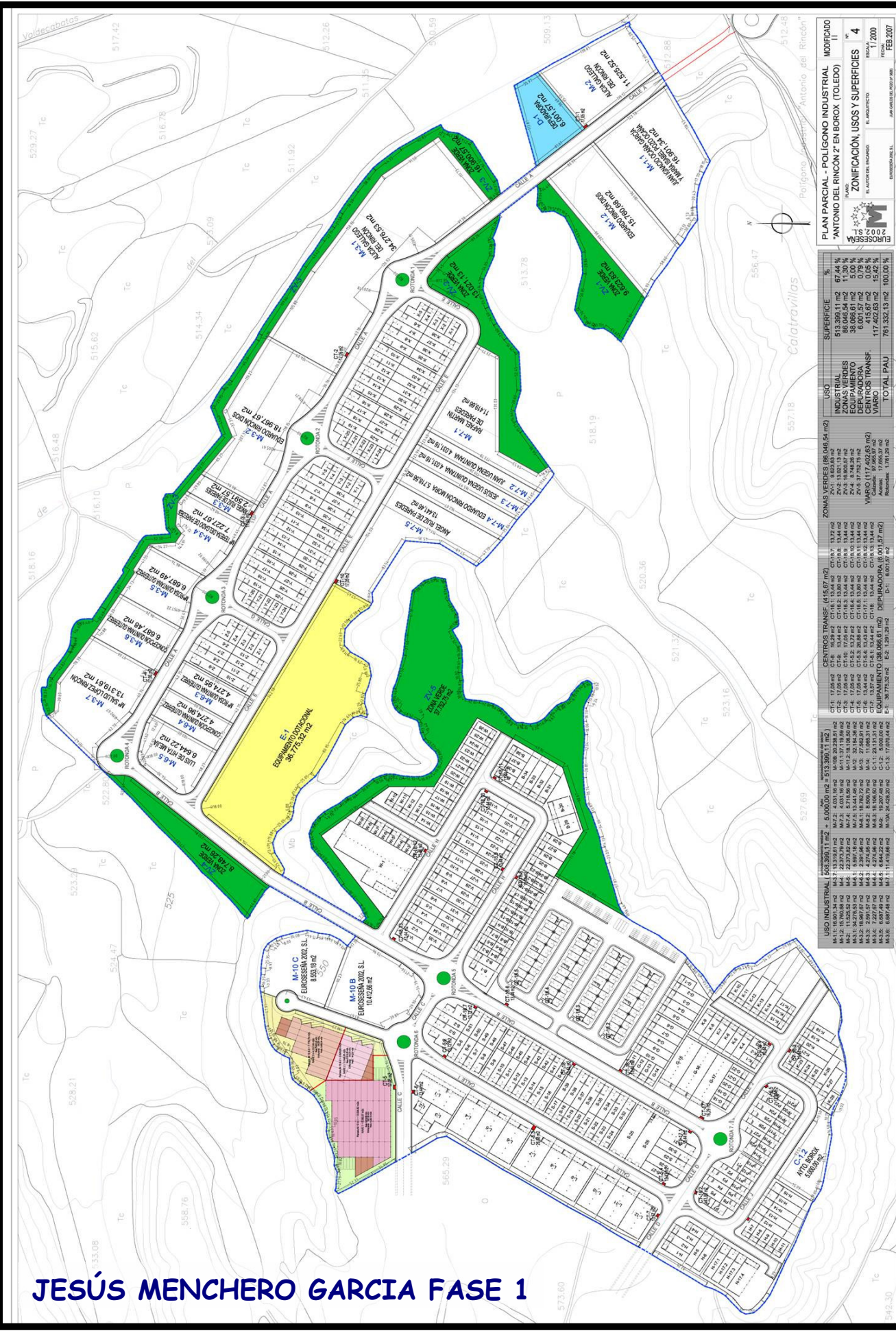


Antonio del Rincón





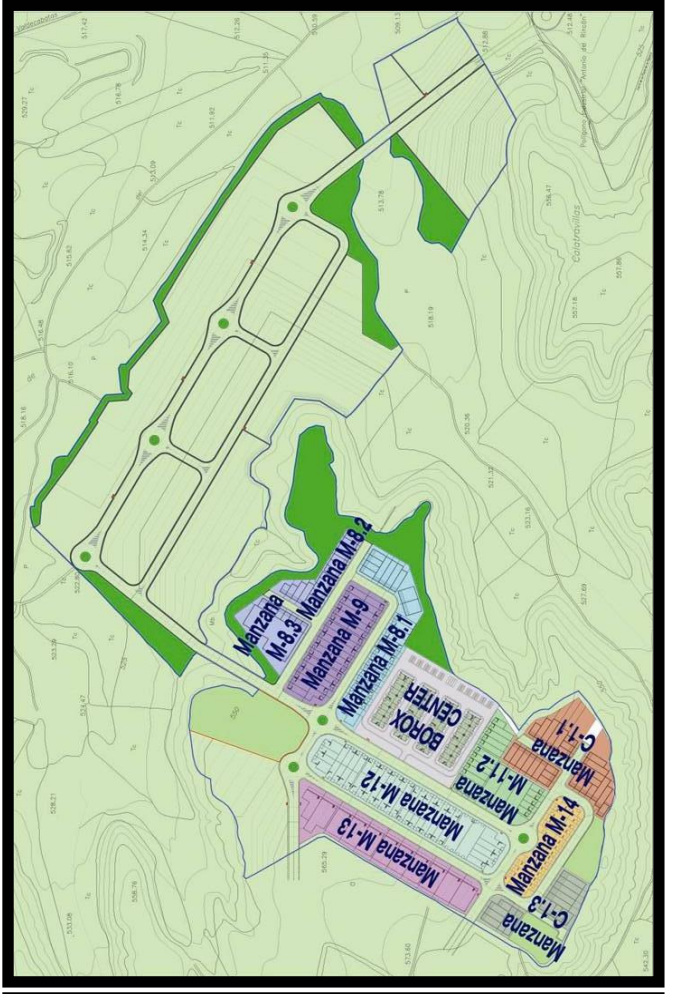
JESÚS MENCHERO GARCIA FASE 1

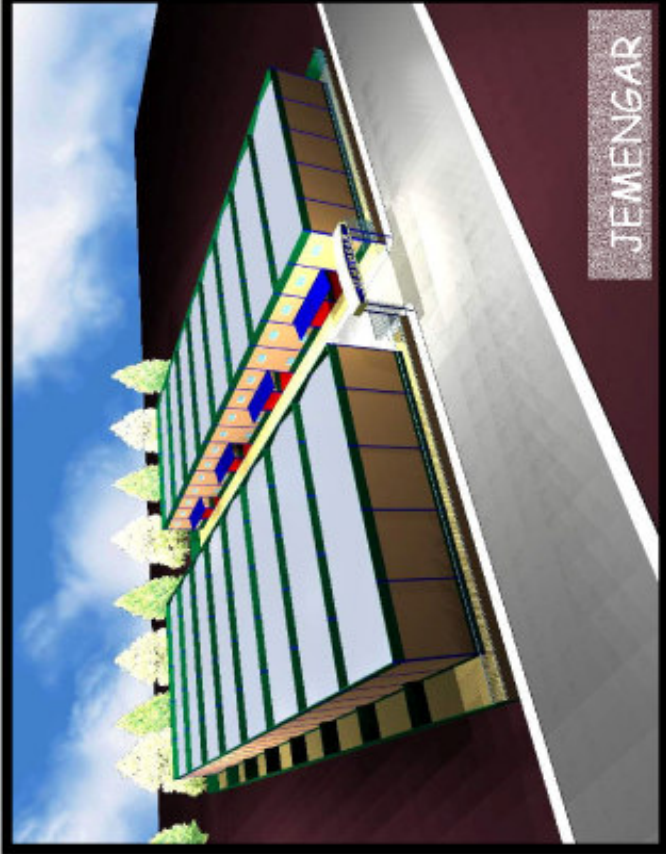


PLAN PARCIAL - POLIGONO INDUSTRIAL
ANTONIO DEL RINCÓN 2 EN BOROX (TOLEDO)
 MAPO: ZONIFICACION, USOS Y SUPERFICIES
 ESCALA: 1:2000
 ELABORADO: 17/02/2010
 FECHA: FEB 2010

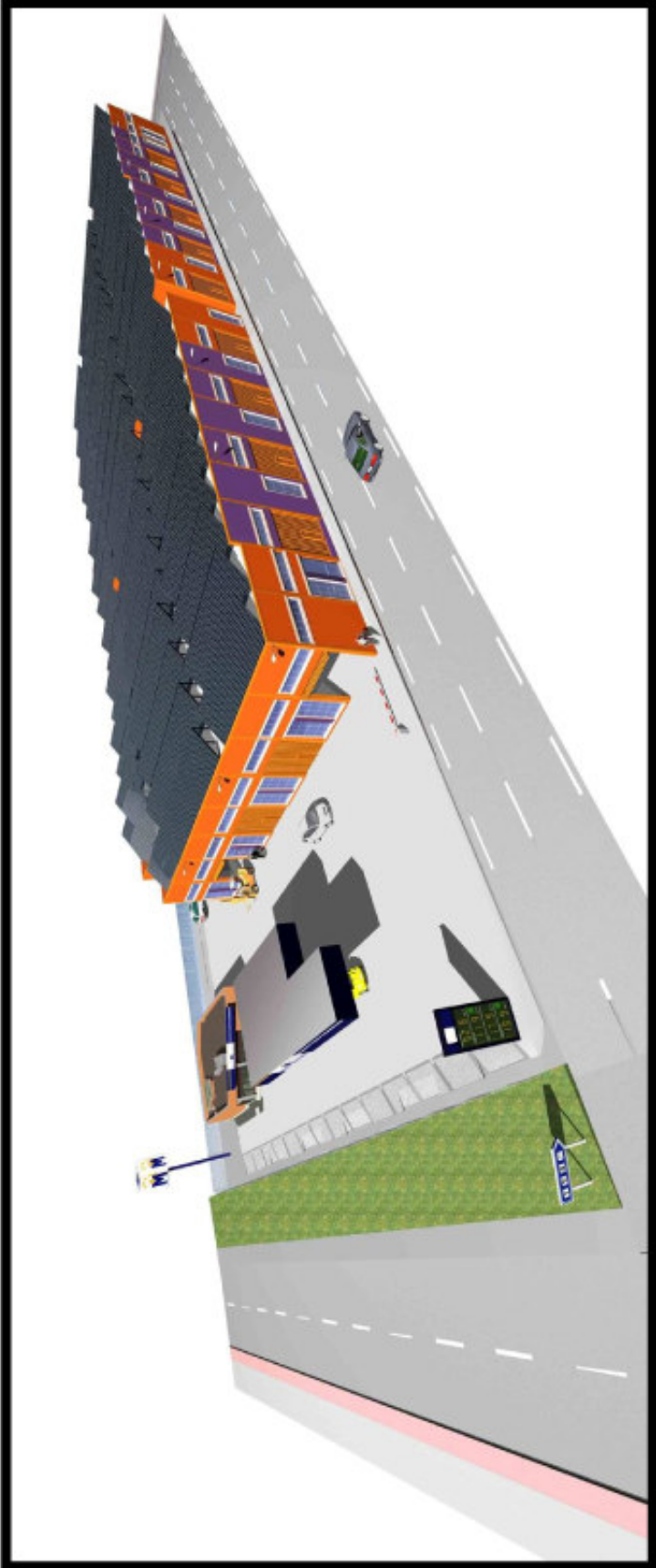
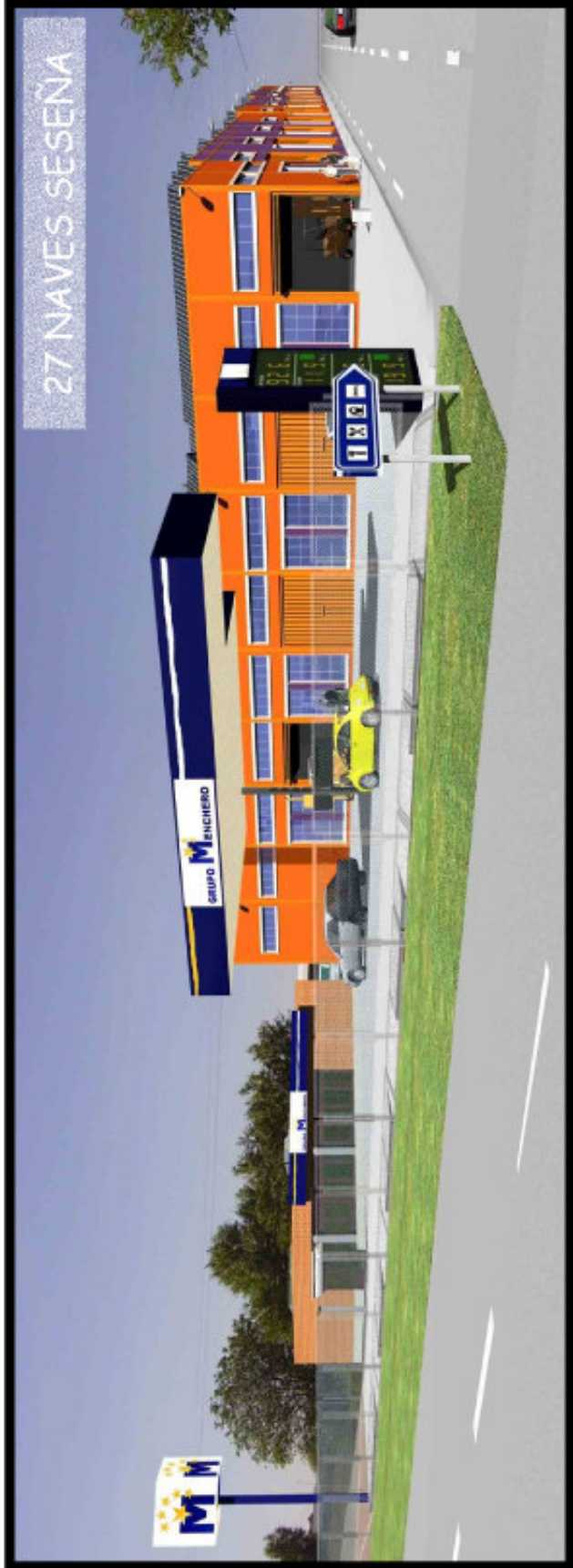
USO	SUPERFICIE %	ZONAS VERDES (66.046,54 m2)
INDUSTRIAL	513.399,11 m2 67,44 %	CT-1: 17.000 m2
EQUIPAMIENTO	38.069,94 m2 5,00 %	CT-2: 7.000 m2
DEPURADORA	6.001,57 m2 0,79 %	CT-3: 13.44 m2
CENTROS TRANS.	17.415,67 m2 0,05 %	CT-4: 1.000 m2
VALORS (17.700,00 m2)	117.415,67 m2 0,05 %	CT-5: 1.000 m2
TOTAL PAU	761.332,13 m2 100,00 %	CT-6: 1.000 m2

USO INDUSTRIAL (509.399,11 m2 = 5.000,00 m2 + 513.399,11 m2)	CENTROS TRANS. (415,67 m2)
M-1: 15.000,00 m2	CT-1: 17.000 m2
M-2: 11.000,00 m2	CT-2: 7.000 m2
M-3: 11.000,00 m2	CT-3: 13.44 m2
M-4: 11.000,00 m2	CT-4: 1.000 m2
M-5: 11.000,00 m2	CT-5: 1.000 m2
M-6: 11.000,00 m2	CT-6: 1.000 m2
M-7: 11.000,00 m2	CT-7: 1.000 m2
M-8: 11.000,00 m2	CT-8: 1.000 m2
M-9: 11.000,00 m2	CT-9: 1.000 m2
M-10: 11.000,00 m2	CT-10: 1.000 m2
M-11: 11.000,00 m2	CT-11: 1.000 m2
M-12: 11.000,00 m2	CT-12: 1.000 m2
M-13: 11.000,00 m2	CT-13: 1.000 m2
M-14: 11.000,00 m2	CT-14: 1.000 m2
M-15: 11.000,00 m2	CT-15: 1.000 m2
M-16: 11.000,00 m2	CT-16: 1.000 m2
M-17: 11.000,00 m2	CT-17: 1.000 m2
M-18: 11.000,00 m2	CT-18: 1.000 m2
M-19: 11.000,00 m2	CT-19: 1.000 m2

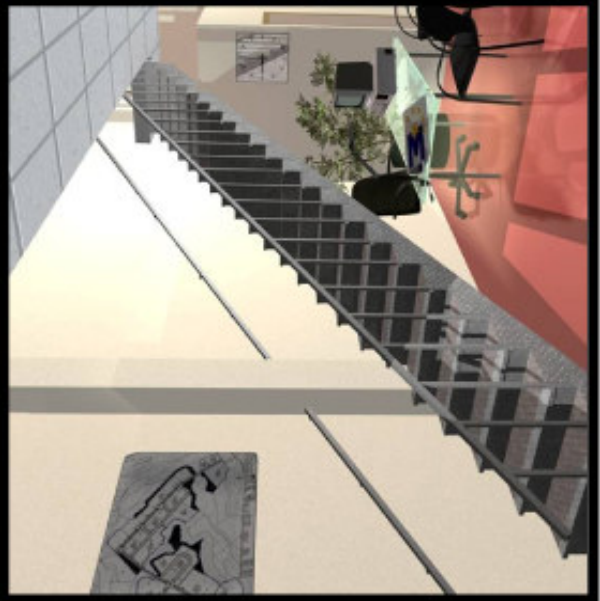
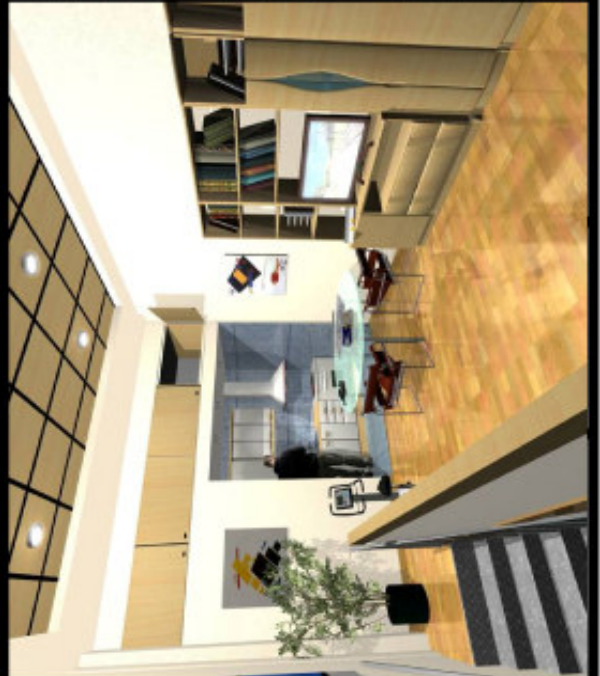
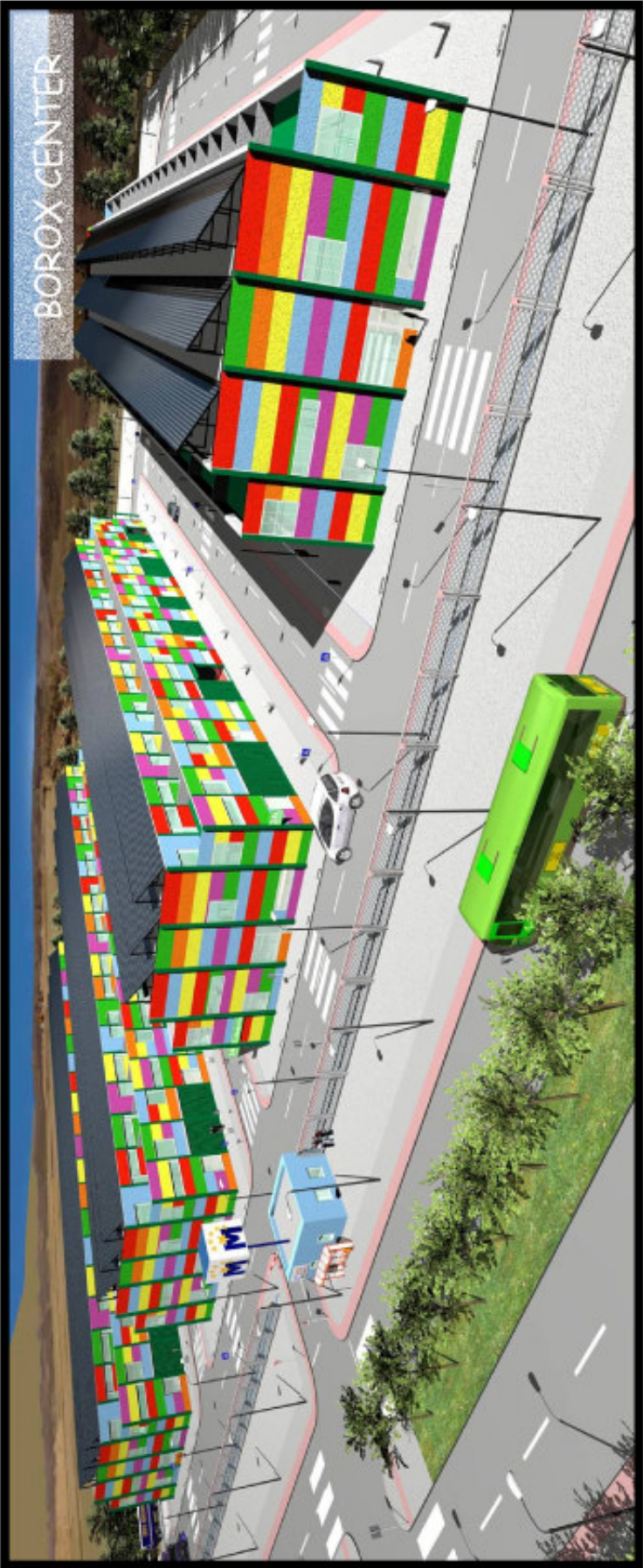


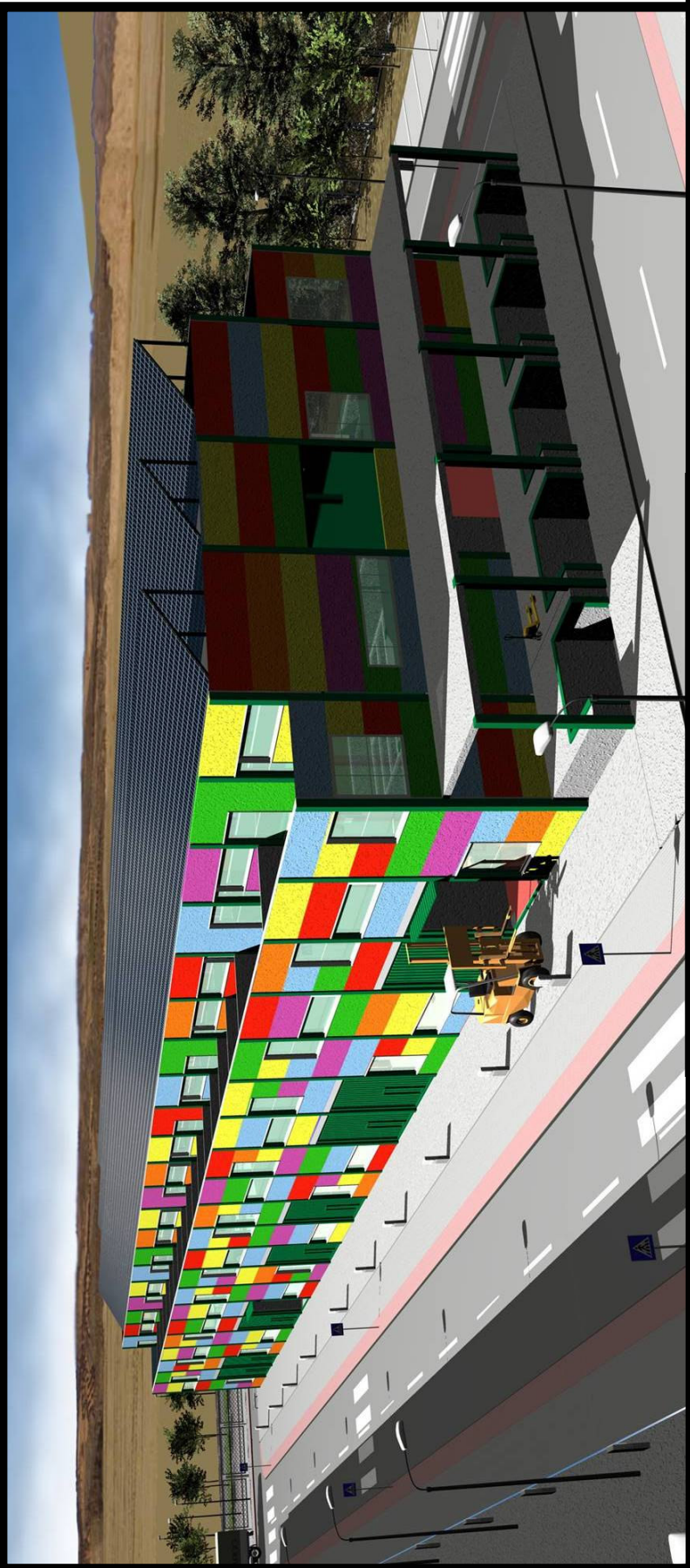
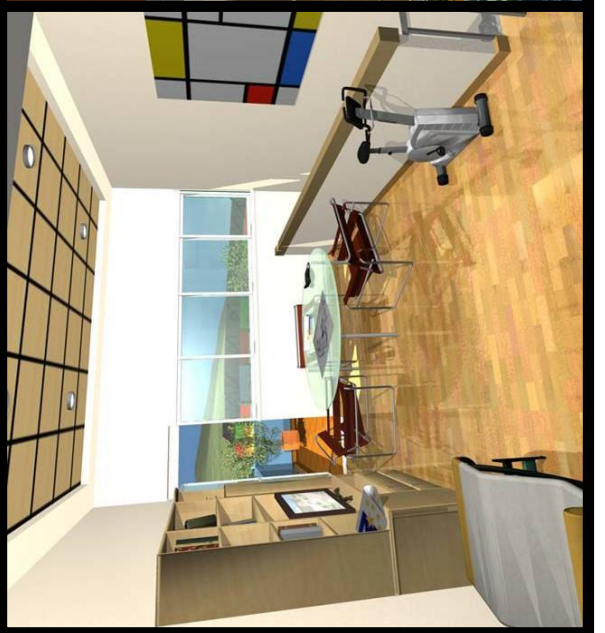
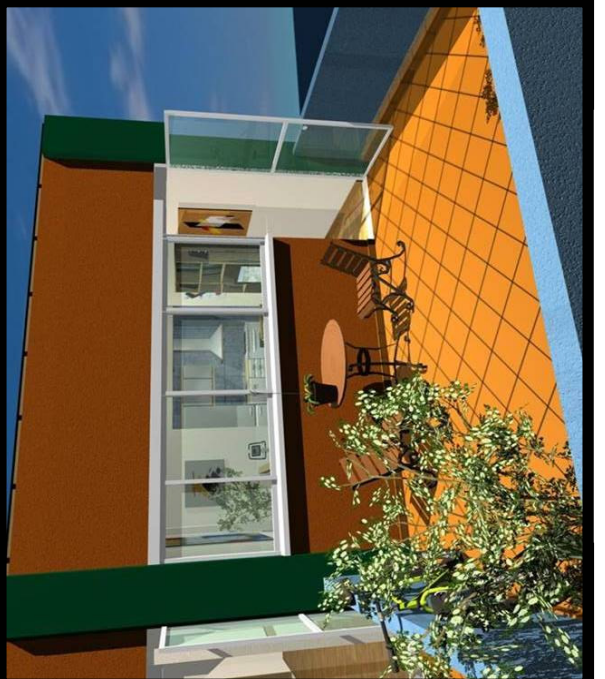


27 NAVES SESEÑA



BOROX CENTER

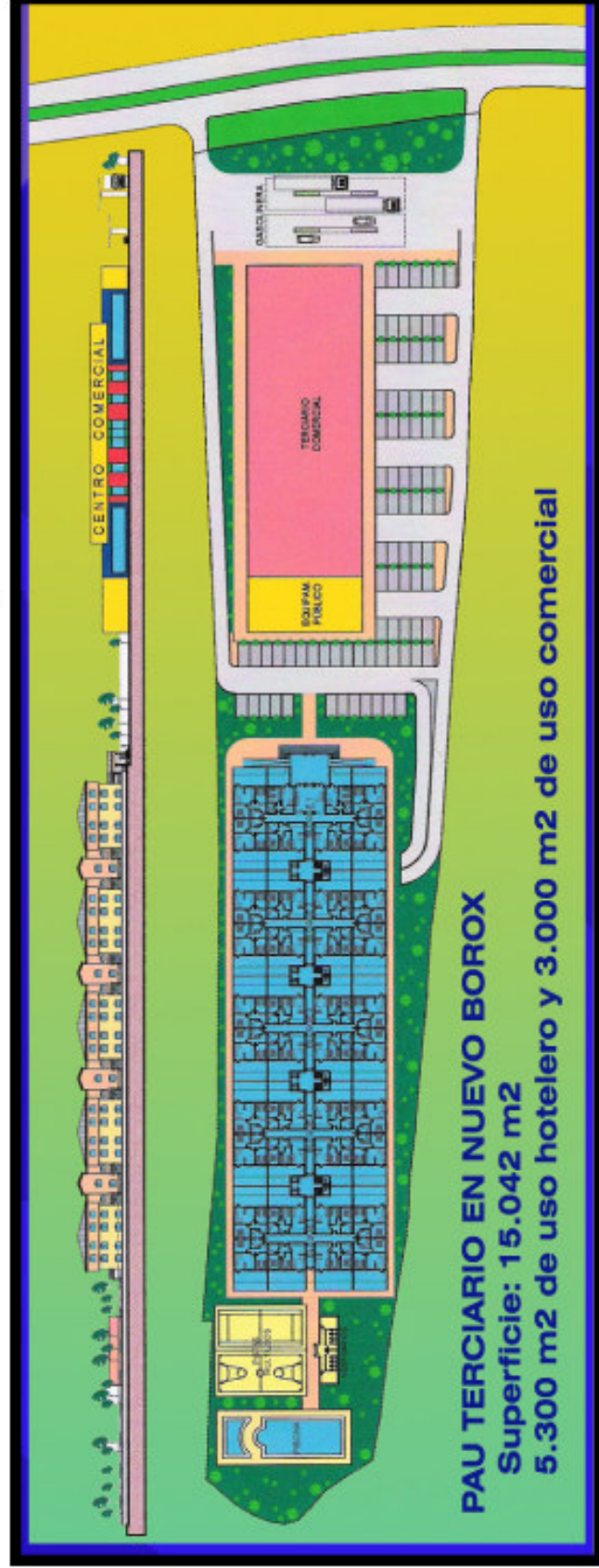


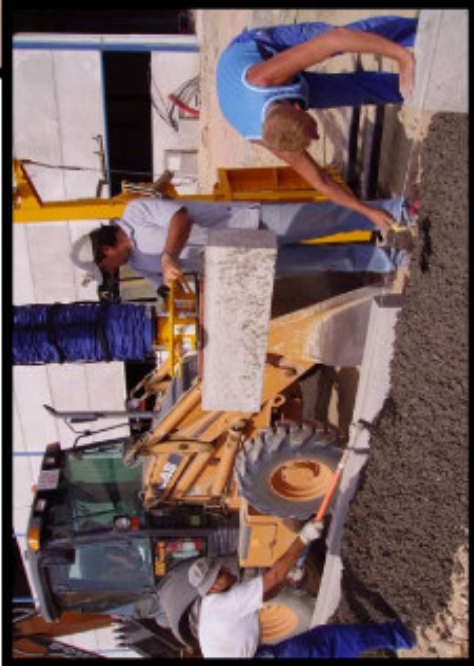
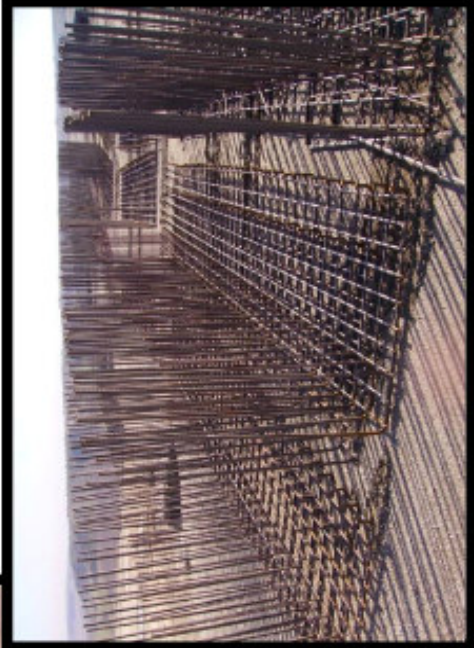


PAU INDUSTRIAL LOS ALBAÑALES



PAU TERCIARIO NUEVO BOROX





CONSTRUCCIÓN DE NAVES

